

Válvulas diafragma atuadas  
Indiretamente por solenóide  
Roscas internas G 1/4 a G 2 ou  
1/4 NPT a 2 NPT

Para líquidos ou gases, neutros

Alta vazão

Operação amortecida

Projeto compacto

Solenóide intercambiável sem ferramentas  
(Click-on®)



### Características Técnicas

Pressão de Operação:

0,1 a 16 bar (1/4 a 1 BSP/ NPT)

0,1 a 10 bar (1.1/4 a 2 BSP/NPT com solenóide 9101)

0,1 a 16 bar (1.1/4 a 2 BSP/NPT com solenóide 9151) (\*)

Válvula solenóide para ar, água e óleo

Função de comutação: normalmente fechada

Direção do fluxo: determinada

Temperatura do fluido: máx. +90°C

Temperatura ambiente: máx. +50°C

Posição de montagem: opcional, preferencialmente solenóide  
vertical para cima

### Materiais

Corpo: latão; Vedações: NBR (Perbunan); Partes Internas: 1.4105,  
1.4303, 1.4310, 1.4568, PVDF

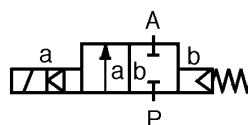
Para fluidos contaminados recomenda-se a colocação de um filtro.

(\*) As válvulas que utilizam o solenóide 9151 (faixa de 0,1 a 16 bar)  
possuem o tubo do comando maior. Portanto, essas válvulas não são  
compatíveis com o solenóide 9101 (faixa de 0,1 a 10 bar).  
Quando solicitadas, devem ser adquiridas com o código completo  
(válvula + solenóide).

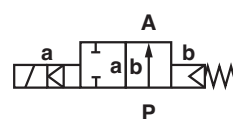
### Informações para Pedidos

Para solicitar uma válvula G 1/4 com solenóide  
padrão, especifique: 8240000.9101.XXX.XX.  
Vide especificação do solenóide (tensão e  
frequência) na pág. 2.

### Símbolo Gráfico



Função de comutação:  
Normalmente fechada



Função de comutação:  
Normalmente aberta  
(vide alteração do  
código do produto na  
pág. 2).

## Informações Gerais

### Válvulas com Solenóide 9101

Códigos solen. cc ou ca	Diâmetro Nominal	Conexão	Comprimento Válvula (mm)	Pressão de Operação min. (bar)	Pressão de Operação máx. (bar)	Valor Kv (base m <sup>3</sup> /h)	Peso (kgf)
82 400 00.9101 82 410 00.9101	8	G 1/4 1/4 NPT	60	0,1	16	1,90	0,47
82 401 00.9101 82 411 00.9101	10	G 3/8 3/8 NPT	60	0,1	16	3,00	0,45
82 402 00.9101 82 412 00.9101	12	G 1/2 1/2 NPT	67	0,1	16	3,80	0,50
82 403 00.9101 82 413 00.9101	20	G 3/4 3/4 NPT	80	0,1	16	6,10	0,65
82 404 00.9101 82 414 00.9101	25	G 1 1 NPT	95	0,1	16	9,50	0,95
82 405 00.9101 82 415 00.9101	32	G 1.1/4 1.1/4 NPT	132	0,1	10	23,00	2,73
82 406 00.9101 82 416 00.9101	40	G 1.1/2 1.1/2 NPT	132	0,1	10	25,00	2,53
82 407 00.9101 82 417 00.9101	50	G2 2 NPT	160	0,1	10	41,00	3,85

\* com fluidos líquidos e gasosos até 25 m<sup>3</sup>/s (cSt) Indicar tensão (V) e frequência (Hz)

† Valor C<sub>v</sub> (US) ≈ valor K<sub>v</sub> x 1,2

### Válvulas com Solenóide 9151 (\*)

Códigos solen. cc ou ca	Diâmetro Nominal	Conexão	Comprimento Válvula (mm)	Pressão de Operação min. (bar)	Pressão de Operação máx. (bar)	Valor Kv (base m <sup>3</sup> /h)	Peso (kgf)
82 405 00.9151 82 415 00.9151	32	G 1.1/4 1.1/4 NPT	132	0,1	16	23,00	2,73
82 406 00.9151 82 416 00.9151	40	G 1.1/2 1.1/2 NPT	132	0,1	16	25,00	2,53
82 407 00.9151 82 417 00.9151	50	G2 2 NPT	160	0,1	16	41,00	3,85

(\*) As válvulas que utilizam o solenóide 9151 possuem o tubo do comando maior, por este motivo não são compatíveis com o solenóide 9101.

### Dimensões Gerais (com solenóide standard)

Código	øA	B	H	H1	L	L1	R	T
8240000.9101 8241000.9101	44	19,5	78,5	67	60	27,5	G 1/4 1/4 NPT	12,0 10,0
8240100.9101 8241100.9101	44	19,5	78,5	67	60	27,5	G 3/8 3/8 NPT	12,0 10,5
8240200.9101 8241200.9101	44	19,5	81,0	67	67	31,0	G 1/2 1/2 NPT	14,0 13,5
8240300.9101 8241300.9101	50	24,0	88,0	71,5	80	36,5	G 3/4 3/4 NPT	16,0 14,0
8240400.9101 8241400.9101	62	29,5	97,5	77	95	44,0	G 1 1 NPT	18,0 17,0
8240500.9101 8241500.9101	92	44,5	124,5	95,5	132	60,0	G1.1/4 1.1/4 NPT	20,0 17,0
8240600.9101 8241600.9101	92	44,5	124,5	95,5	132	60,5	G 1.1/2 1.1/2 NPT	22,0 17,0
8240700.9101 8241700.9101	109	54,5	142,5	108,0	160	74,0	G 2 2 NPT	24,0 17,5

### Consumo de Energia

Conforme VDE 0580 com temperatura da bobina a +20°C. Em operação, o consumo de energia diminui aproximadamente 30%.

cc	ca	
	Partida	Operação
9101 8 W	15 VA	12 VA/ 7 W
9151 18 W	45 VA	35 VA/ 17 W

### Solenóide 9101/9151

#### Tensões Padrão

cc	ca	
	50 Hz	60 Hz
24 V	24 V	-
-	110 V	110 V
-	230 V	220 V

Projeto conforme VDE 0580  
Faixa de tensão: ±10%  
Ciclo de trabalho: 100% ED  
Classe de proteção conforme EN 60529 IP 65 (DIN 40050)  
Conector elétrico para DIN 43650-A Pg9 (incluso)

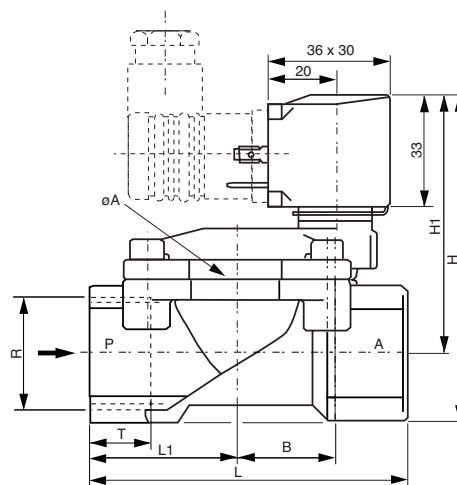
## Opções

### Válvulas

- XXXXX01.XXXX Normalmente aberta (NA)  
XXXXX02.XXXX Atuador manual  
XXXXX03.XXXX Vedação do assento FKM (Viton), temperatura máx. fluido +110°C  
XXXXX14.XXXX Vedação do assento EPDM, para água quente, temperatura máx. do fluido +110°C (0,3 a 10 bar).  
XXXXX17.XXXX Vedação do assento em FKM (Viton), (NA)  
XXXXX67.XXXX Vedação do assento em EPDM, (NA)  
XXXXX50.XXXX Válvula de Acionamento por Impulso  
• um impulso elétrico para abrir  
• um impulso elétrico para fechar  
tempo mín. 30 ms  
Somente para 6, 12 e 24Vcc.

### Solenóides para Área Classificada

- XXXXXXXX.9191 Solenóide Classe de Proteção EEx me II T3  
18W/ 20VA  
PG11/ IP54



### Kits de Reparo

#### Série 82400

Válvulas	Código
82 400 00, 82 401 00, 82 402 00	12 562 74
82 403 00	12 562 75
82 404 00	12 562 76
82 405 00	12 593 44
82 406 00	12 593 44
82 407 00	12 593 67