

**Atuadas Indiretamente por Solenóide  
Válvula de Pistão de Levantamento Forçado  
Roscas Internas G1/4 a G2 ou 1/4 NPT a 2 NPT****Válvula de pistão compacta****Alta vazão****Alta pressão (40 bar máx.)****Operação amortecida****Projeto compacto****Solenóide intercambiável sem ferramentas (Click-on)****Pistão em aço inox****Características Técnicas**

Válvula solenóide para água, ar

Função de comutação: normalmente fechada (standard)

Direção do fluxo: determinada

Pressão de operação: 0,5 a 40 bar

Temperatura do fluido: -10°C a máx. +90°C

Temperatura ambiente: -10°C a máx. +50°C

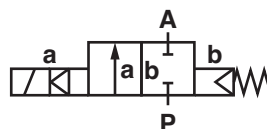
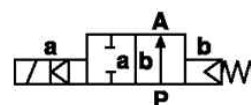
Posição de montagem; opcional, de preferência com solenóide vertical para cima

**Materiais**

Corpo: latão

Vedação do assento: NBR (Perbunan)

Peças internas: aço inox, latão, PTFE

**Informações para Pedido**Para solicitar uma válvula G1/4, em 24 Vcc, com solenóide padrão, especifique:  
85 300 00.9151.024.00**Símbolo Gráfico**Função de comutação:  
normalmente fechadaNormalmente aberta (vide  
alteração no código do  
produto na página 2)

## Características Técnicas

### Válvulas

| Código com solenóide cc ou ca    | Diâmetro Nominal (mm) | Conexão               | Comprim. Válvula (mm) | Pressão de Operação * |           | Valor kv ** (Base m <sup>3</sup> /h) | Peso (kgf) |
|----------------------------------|-----------------------|-----------------------|-----------------------|-----------------------|-----------|--------------------------------------|------------|
|                                  |                       |                       |                       | mín                   | máx (bar) |                                      |            |
| 85 300 00.9151<br>85 310 00.9151 | 8                     | G 1/4<br>1/4" NPT     | 60                    | 0,5                   | 40        | 2,2                                  | 0,83       |
| 85 301 00.9151<br>85 311 00.9151 | 10                    | G 3/8<br>3/8" NPT     | 60                    | 0,5                   | 40        | 3,4                                  | 0,82       |
| 85 302 00.9151<br>85 312 00.9151 | 12                    | G 1/2<br>1/2" NPT     | 67                    | 0,5                   | 40        | 4,4                                  | 0,85       |
| 85 303 00.9151<br>85 313 00.9151 | 20                    | G 3/4<br>3/4" NPT     | 80                    | 0,5                   | 40        | 7,0                                  | 1,25       |
| 85 304 00.9151<br>85 314 00.9151 | 25                    | G 1<br>1" NPT         | 95                    | 0,5                   | 40        | 10,5                                 | 1,70       |
| 85 305 00.9151<br>85 315 00.9151 | 32                    | G 1.1/4<br>1.1/4" NPT | 132                   | 0,5                   | 40        | 25,0                                 | 4,10       |
| 85 306 00.9151<br>85 316 00.9151 | 40                    | G 1.1/2<br>1.1/2" NPT | 132                   | 0,5                   | 40        | 27,0                                 | 3,85       |
| 85 307 00.9151<br>85 317 00.9151 | 50                    | G 2<br>2" NPT         | 160                   | 0,5                   | 40        | 43,0                                 | 5,60       |

\* Com fluidos líquidos e gasosos até 40 mm<sup>2</sup>/s (cSt)

Indicar tensão [V] e frequência [Hz]

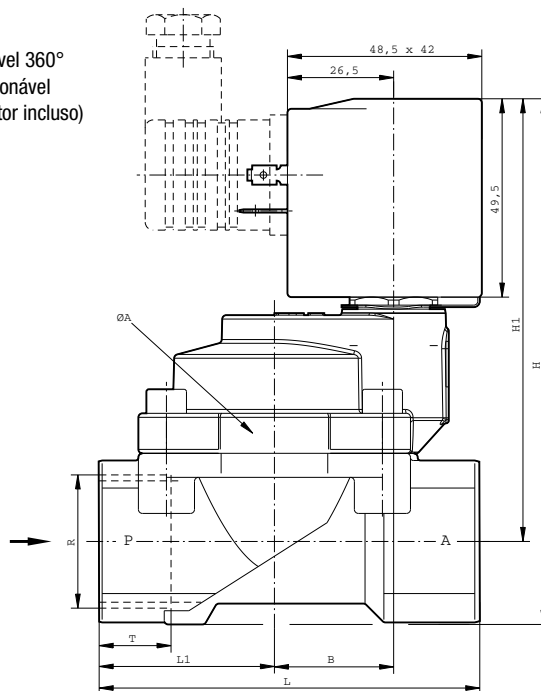
\*\* Valor Cv (US) ≈ Valor kv x 1,2

### Opções (Válvulas)

|                       |  |
|-----------------------|--|
| XX XXX <b>01.XXXX</b> | Normalmente aberta (NA)  |
| XX XXX <b>02.XXXX</b> | Atuador manual   |
| XX XXX <b>03.XXXX</b> | Vedação do assento FPM, temperatura do fluido máx. +110°C                |
| XX XXX <b>14.XXXX</b> | Vedação do assento EPDM, para água quente, vedação do fluido máx. +110°C |

### Dimensões

Solenóide rotacionável 360°  
Plug conector rotacionável  
4 x 90° (plug conector incluso)



### Consumo de Energia

Conforme VDE 0580 com temperatura da bobina +20 °C. Em operação o consumo de energia diminui aproximadamente 30 %.

| cc   | ca Partida | Operação    |
|------|------------|-------------|
| 18 W | 45 VA      | 35 VA/ 17 W |

### Solenóide 9151

#### Voltagens padrão

| cc   | ca    |       |
|------|-------|-------|
|      | 50 Hz | 60 Hz |
| 24 V | 24 V  | -     |
| -    | 110 V | 120 V |
| -    | 230 V | 220 V |

Projeto conforme VDE 0580

Faixa de tensão ±10 %

Fator de serviço 100 % ED

Classe de proteção conforme EN 60529 IP 65 (DIN 40050)

Conector elétrico para DIN 43 650-A Pg9 (incluso)

| Código                           | Ø A | B    | H     | H1    | L   | L1   | R                     | T            |
|----------------------------------|-----|------|-------|-------|-----|------|-----------------------|--------------|
| 85 300 00.9151<br>85 310 00.9151 | 44  | 19,5 | 105,0 | 93,5  | 60  | 27,5 | G 1/4<br>1/4" NPT     | 12,0<br>10,0 |
| 85 301 00.9151<br>85 311 00.9151 | 44  | 19,5 | 105,0 | 93,5  | 60  | 27,5 | G 3/8<br>3/8" NPT     | 12,0<br>10,5 |
| 85 302 00.9151<br>85 312 00.9151 | 44  | 19,5 | 107,5 | 93,5  | 67  | 31,0 | G 1/2<br>1/2" NPT     | 14,0<br>13,5 |
| 85 303 00.9151<br>85 313 00.9151 | 50  | 24,0 | 119,0 | 102,5 | 80  | 36,5 | G 3/4<br>3/4" NPT     | 16,0<br>14,0 |
| 85 304 00.9151<br>85 314 00.9151 | 62  | 29,5 | 131,5 | 110,5 | 95  | 44,0 | G 1<br>1" NPT         | 18,0<br>17,0 |
| 85 305 00.9151<br>85 315 00.9151 | 92  | 44,5 | 166,0 | 137,0 | 132 | 60   | G 1.1/4<br>1.1/4" NPT | 20,0<br>17,0 |
| 85 306 00.9151<br>85 316 00.9151 | 92  | 44,5 | 166,0 | 137,0 | 132 | 60   | G 1.1/2<br>1.1/2" NPT | 22,0<br>17,0 |
| 85 307 00.9151<br>85 317 00.9151 | 109 | 54,5 | 186,0 | 151,5 | 160 | 74   | G 2<br>2" NPT         | 24,0<br>17,5 |