

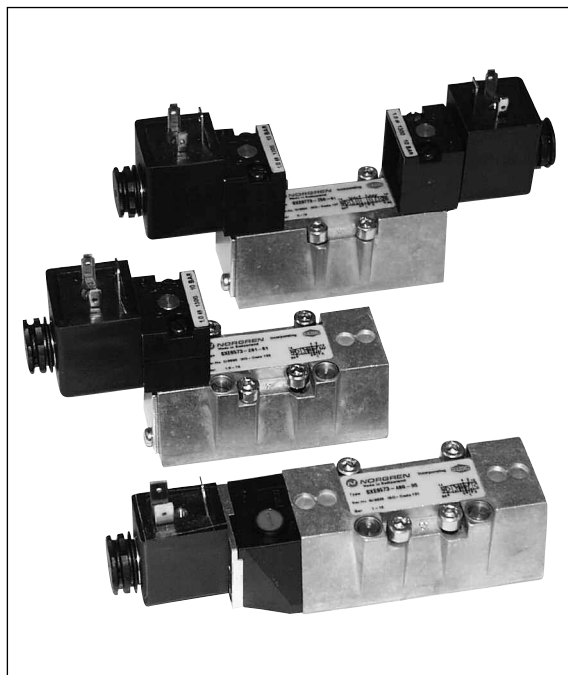
**Válvulas 5/2 e 5/3 vias  
Atuadas por Solenóide ou Piloto  
Metal/Metal (sem vedação)  
Montagem Sub-base  
ISO 5599-1 #1, #2, #3**

**Revestimento especial do carretel e cartucho  
garantem uma vida útil longa e confiável**

**Reguladores de fluxo integrados para controle da  
velocidade dos cilindros nos modelos ISO #1 e  
ISO #2**

**Atuação por piloto solenóide CNOMO, 10 bar e 16 bar  
com atuador manual com trava ou sem trava**

**Ampla gama de acessórios e sub-bases**



### Características Técnicas

Fluido: Ar comprimido, filtrado a 40µm, lubrificado ou não lubrificado

Operação: Válvulas “glandless spool”, atuada por piloto solenóide

Montagem: Em sub-bases

Tamanhos: ISO #1, #2 e #3

Pressão de Operação (pressão máxima):

10 bar (145 psig) válvulas atuadas por solenóide com suprimento interno do piloto

16 bar (232 psig) válvulas atuadas por solenóide com suprimento externo do piloto

16 bar (232 psig) válvulas atuadas por piloto

Detalhes de pressão máxima e mínima do piloto: veja no verso

Características de Vazão (sem regulagem):

Tam.	Função	'C'	'b'	'A'	l/min	Cv	Kv
ISO #1	5/2	5,50	0,06	19,70	1230	1,20	1,08
ISO #1	5/3 APB	5,70	0,14	21,14	1320	1,35	1,15
ISO #2	5/2	10,70	0,12	39,20	2450	2,45	2,16
ISO #2	5/3 APB	10,72	0,16	40,40	2520	2,57	2,20
ISO #3	5/2	19,00	0,14	70,45	4400	4,48	3,84
ISO #3	5/3 APB	19,84	0,16	74,54	4650	4,74	4,06

Temperatura Ambiente:

-15°C\* a +50°C válvulas atuadas por solenóide

-15°C\* a +80°C válvulas atuadas por piloto

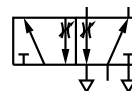
\*Consulte nosso Depto. Técnico para uso abaixo de +2°C.

### Materiais

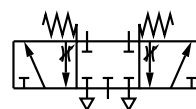
Corpo: liga de alumínio injetado; Carretel e cartucho: liga de alumínio anodizado duro, revestido com PTFE; Vedações estáticas: borracha nitrílica e Viton; Placa de aço zincado: Zamac; Peças plásticas POM; Porcas e parafusos: aço zincado; Reguladores de fluxo: latão.

### Informações para Pedido

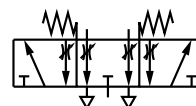
Para solicitar, selecione o código, acrescente o atuador manual e o código de voltagem, ex.: SXE 0573-Z60-60/13C para uma válvula 5/2 vias duplo solenóide ISO #1 com suprimento interno de piloto de ar, reguladores de fluxo integrados, atuador manual com trava e solenóide 22 mm bobina 24 Vcc, conforme padrão internacional.



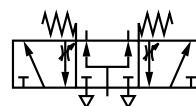
5/2



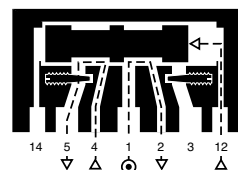
5/3 (centro fechado)  
Todos os orifícios  
bloqueados na  
posição central



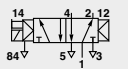
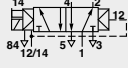
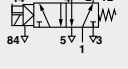


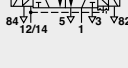

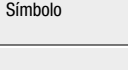
5/3 (centro aberto  
negativo)  
Exaustão na posição  
central



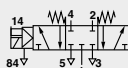
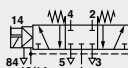
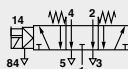
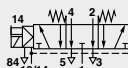
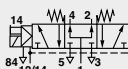
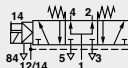
5/3 (centro aberto  
positivo)  
Pressão na posição  
central



**Válvulas 5/2 vias Solenóide com CNOMO – modelos 10 bar**

Símbolo	Modelo	Tamanho ISO	Regulador de Fluxo	Suprimento Piloto	Acionamento 14	Retorno 12	Pressão de Operação bar (psig)	Pressão Piloto bar (psig)	Peso kgf
	SXE9573-Z70-6X/***	#1	-	Interno	Solenóide	Pneumático	1 - 10 (14.5 - 145)	-	0.33
	SXE9574-Z70-6X/***	#2	-						0.59
	SXE9575-Z70-6X/***	#3	-						0.85
	SXE9573-Z80-6X/***	#1	Integrado						0.33
	SXE9574-Z80-6X/***	#2	Integrado	Externo	Solenóide	Pneumático	-0.9 - 16 (-13.1 - 232)	1 - 10 (14.5 - 145)	0.59
	SXE9573-Z75-6X/***	#1	-						0.33
	SXE9574-Z75-6X/***	#2	-						0.59
	SXE9575-Z75-6X/***	#3	-						0.85
	SXE9573-Z85-6X/***	#1	Integrado						0.33
	SXE9574-Z85-6X/***	#2	Integrado						0.59
	SXE9573-Z71-6X/***	#1	-	Interno	Solenóide	Mola	1.8 - 10 (26.1 - 145)	-	0.33
	SXE9574-Z71-6X/***	#2	-						0.59
	SXE9575-Z71-6X/***	#3	-						0.85
	SXE9573-Z81-6X/***	#1	Integrado						0.33
	SXE9574-Z81-6X/***	#2	Integrado	Externo	Solenóide	Mola	-0.9 - 16 (-13.1 - 232)	1.8 - 10 (26.1 - 145)	0.59
	SXE9573-Z76-6X/***	#1	-						0.33
	SXE9574-Z76-6X/***	#2	-						0.59
	SXE9575-Z76-6X/***	#3	-						0.85
	SXE9573-Z86-6X/***	#1	Integrado						0.33
	SXE9574-Z86-6X/***	#2	Integrado						0.59
	SXE0573-Z50-6X/***	#1	-	Interno	Solenóide	Solenóide	2 - 10 (29 - 145)	-	0.45
	SXE0574-Z50-6X/***	#2	-						0.72
	SXE0575-Z50-6X/***	#3	-						0.96
	SXE0573-Z60-6X/***	#1	Integrado						0.45
	SXE0574-Z60-6X/***	#2	Integrado	Externo	Solenóide	Solenóide	-0.9 - 16 (-13.1 - 232)	2 - 10 (29 - 145)	0.72
	SXE0573-Z55-6X/***	#1	-						0.45
	SXE0574-Z55-6X/***	#2	-						0.72
	SXE0575-Z55-6X/***	#3	-						0.96
	SXE0573-Z65-6X/***	#1	Integrado						0.45
	SXE0574-Z65-6X/***	#2	Integrado						0.72
	SXE1573-Z50-6X/***	#1	-	Interno	Solenóide (Prioridade)	Solenóide	2 - 10 (29 - 145)	-	0.45
	SXE1574-Z50-6X/***	#2	-						0.72
	SXE1575-Z50-6X/***	#3	-						0.96
	SXE1573-Z55-6X/***	#1	-	Externo	Solenóide (Prioridade)	Solenóide	-0.9 - 16 (-13.1 - 232)	2 - 10 (29 - 145)	0.45
	SXE1574-Z55-6X/***	#2	-						0.72
	SXE1575-Z55-6X/***	#3	-						0.96

**Válvulas 5/3vias Solenóide com CNOMO – modelos 10 bar**

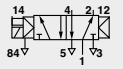
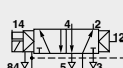

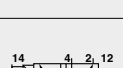
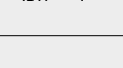
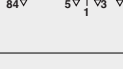
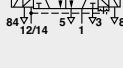
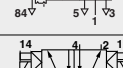
Símbolo	Modelo	Tamanho ISO	Regulador de Fluxo	Função Válvula	Suprimento Piloto	Acionamento 14	Retorno 12	Pressão Operação bar (psig)	Pressão Piloto bar (psig)	Peso kgf
	SXE9673-Z50-6X/***	#1	-	CF	Interno	Solenóide	Solenóide	2 - 10 (29 - 145)	-	0.45
	SXE9674-Z50-6X/***	#2	-							0.72
	SXE9675-Z50-6X/***	#3	-							0.96
	SXE9673-Z60-6X/***	#1	Integrado							0.45
	SXE9674-Z60-6X/***	#2	Integrado							0.72
	SXE9673-Z55-6X/***	#1	-	CF	Externo	Solenóide	Solenóide	-0.9 - 16 (-13.1 - 232)	2 - 10 (29 - 145)	0.45
	SXE9674-Z55-6X/***	#2	-							0.72
	SXE9675-Z55-6X/***	#3	-							0.96
	SXE9673-Z65-6X/***	#1	Integrado							0.45
	SXE9674-Z65-6X/***	#2	Integrado							0.72
	SXE9773-Z50-6X/***	#1	-	CN	Interno	Solenóide	Solenóide	2 - 10 (29 - 145)	-	0.45
	SXE9774-Z50-6X/***	#2	-							0.72
	SXE9775-Z50-6X/***	#3	-							0.96
	SXE9773-Z60-6X/***	#1	Integrado							0.45
	SXE9774-Z60-6X/***	#2	Integrado							0.72
	SXE9773-Z55-6X/***	#1	-	CN	Externo	Solenóide	Solenóide	-0.9 - 16 (-13.1 - 232)	2 - 10 (29 - 145)	0.45
	SXE9774-Z55-6X/***	#2	-							0.72
	SXE9775-Z55-6X/***	#3	-							0.96
	SXE9773-Z65-6X/***	#1	Integrado							0.45
	SXE9774-Z65-6X/***	#2	Integrado							0.72
	SXE9873-Z50-6X/***	#1	-	CP	Interno	Solenóide	Solenóide	2 - 10 (29 - 145)	-	0.45
	SXE9874-Z50-6X/***	#2	-							0.72
	SXE9875-Z50-6X/***	#3	-							0.96
	SXE9873-Z60-6X/***	#1	Integrado							0.45
	SXE9874-Z60-6X/***	#2	Integrado							0.72
	SXE9873-Z55-6X/***	#1	-	CP	Externo	Solenóide	Solenóide	-0.9 - 16 (-13.1 - 232)	2 - 10 (29 - 145)	0.45
	SXE9874-Z55-6X/***	#2	-							0.72
	SXE9875-Z55-6X/***	#3	-							0.96
	SXE9873-Z65-6X/***	#1	Integrado							0.45
	SXE9874-Z65-6X/***	#2	Integrado							0.72

× Inserir 'Opção Atuador Manual' em "Detalhes Elétricos para Operador Solenóide" (pág. 04)  
 \*\*\* Inserir 'Código de Voltagem' da tabela da pág. 04

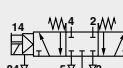

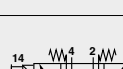
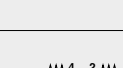
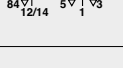
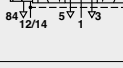
Designações de Função da Válvula:  
 CF = Centro Fechado (todos os orifícios bloqueados)

CN = Centro Negativo (cilindros abertos para exaustão)  
 CP = Centro Positivo (pressão aberta para os cilindros)

**Válvulas 5/2vias Solenóide com CNOMO – modelos 16 bar**

Símbolo	Modelo	Tamanho ISO	Regulador de Fluxo	Suprimento Piloto	Acionamento 14	Retorno 12	Pressão Operação bar (psig)	Pressão Piloto bar (psig)	Peso kg						
	SXE9573-Z70-8x/****	#1	-	Interno	Solenóide	Pneumático	1 - 16 (14.5 - 232)	-	0.33						
	SXE9574-Z70-8x/****	#2	-						0.59						
	SXE9575-Z70-8x/****	#3	-						0.85						
	SXE9573-Z80-8x/****	#1	Integrado						0.33						
	SXE9574-Z80-8x/****	#2	Integrado						0.59						
	SXE9573-Z75-8x/****	#1	-	Externo	Solenóide	Pneumático	-0.9 - 16 (-13.1 - 232)	1 - 16 (14.5 - 232)	0.33						
	SXE9574-Z75-8x/****	#2	-						0.59						
	SXE9575-Z75-8x/****	#3	-						0.85						
	SXE9573-Z85-8x/****	#1	Integrado						0.33						
	SXE9574-Z85-8x/****	#2	Integrado						0.59						
	SXE9573-Z71-8x/****	#1	-	Interno	Solenóide	Mola	1.8 - 16 (26.1 - 232)	-	0.33						
	SXE9574-Z71-8x/****	#2	-						0.59						
	SXE9575-Z71-8x/****	#3	-						0.85						
	SXE9573-Z81-8x/****	#1	Integrado						0.33						
	SXE9574-Z81-8x/****	#2	Integrado						0.59						
	SXE9573-Z76-8x/****	#1	-	Externo	Solenóide	Mola	-0.9 - 16 (-13.1 - 232)	1.8 - 16 (26.1 - 232)	0.33						
	SXE9574-Z76-8x/****	#2	-						0.59						
	SXE9575-Z76-8x/****	#3	-						0.85						
	SXE9573-Z86-8x/****	#1	Integrado						0.33						
	SXE9574-Z86-8x/****	#2	Integrado						0.59						
	SXE0573-Z50-8x/****	#1	-	Interno	Solenóide	Solenóide	2 - 16 (29 - 232)	-	0.45						
	SXE0574-Z50-8x/****	#2	-						0.72						
	SXE0575-Z50-8x/****	#3	-						0.96						
	SXE0573-Z60-8x/****	#1	Integrado						0.45						
	SXE0574-Z60-8x/****	#2	Integrado						0.72						
	SXE0573-Z55-8x/****	#1	-	Externo	Solenóide	Solenóide	-0.9 - 16 (-13.1 - 232)	2 - 16 (29 - 232)	0.45						
	SXE0574-Z55-8x/****	#2	-						0.72						
	SXE0575-Z55-8x/****	#3	-						0.96						
	SXE0573-Z65-8x/****	#1	Integrado						0.45						
	SXE0574-Z65-8x/****	#2	Integrado						0.72						
	SXE1573-Z50-8x/****	#1	-	Interno	Solenóide (Prioridade)	Solenóide	2 - 16 (29 - 232)	-	0.45						
	SXE1574-Z50-8x/****	#2	-						0.72						
	SXE1575-Z50-8x/****	#3	-						0.96						
		SXE1573-Z55-8x/****	#1						-	Externo	Solenóide (Prioridade)	Solenóide	-0.9 - 16 (-13.1 - 232)	2 - 16 (29 - 232)	0.45
		SXE1574-Z55-8x/****	#2						-						0.72
SXE1575-Z55-8x/****		#3	-	0.96											

**Válvulas 5/3 vias Solenóide com CNOMO – modelos 16 bar**

Símbolo	Modelo	Tamanho ISO	Regulador de Fluxo	Função Válvula	Suprimento Piloto	Acionamento 14	Retorno 12	Pressão Operação bar (psig)	Pressão Piloto bar (psig)	Peso kg
	SXE9673-Z50-8x/****	#1	-	CF	Interno	Solenóide	Solenóide	2 - 16 (29 - 232)	-	0.45
	SXE9674-Z50-8x/****	#2	-							0.72
	SXE9675-Z50-8x/****	#3	-							0.96
	SXE9673-Z60-8x/****	#1	Integrado							0.45
	SXE9674-Z60-8x/****	#2	Integrado							0.72
	SXE9673-Z55-8x/****	#1	-	CF	Externo	Solenóide	Solenóide	-0.9 - 16 (-13.1 - 232)	2 - 16 (29 - 232)	0.45
	SXE9674-Z55-8x/****	#2	-							0.72
	SXE9675-Z55-8x/****	#3	-							0.96
	SXE9673-Z65-8x/****	#1	Integrado							0.45
	SXE9674-Z65-8x/****	#2	Integrado							0.72
	SXE9773-Z50-8x/****	#1	-	CN	Interno	Solenóide	Solenóide	2 - 16 (29 - 232)	-	0.45
	SXE9774-Z50-8x/****	#2	-							0.72
	SXE9775-Z50-8x/****	#3	-							0.96
	SXE9773-Z60-8x/****	#1	Integrado							0.45
	SXE9774-Z60-8x/****	#2	Integrado							0.72
	SXE9773-Z55-8x/****	#1	-	CN	Externo	Solenóide	Solenóide	-0.9 - 16 (-13.1 - 232)	2 - 16 (29 - 232)	0.45
	SXE9774-Z55-8x/****	#2	-							0.72
	SXE9775-Z55-8x/****	#3	-							0.96
	SXE9773-Z65-8x/****	#1	Integrado							0.45
	SXE9774-Z65-8x/****	#2	Integrado							0.72
	SXE9873-Z50-8x/****	#1	-	CP	Interno	Solenóide	Solenóide	2 - 16 (29 - 232)	-	0.45
	SXE9874-Z50-8x/****	#2	-							0.72
	SXE9875-Z50-8x/****	#3	-							0.96
	SXE9873-Z60-8x/****	#1	Integrado							0.45
	SXE9874-Z60-8x/****	#2	Integrado							0.72
	SXE9873-Z55-8x/****	#1	-	CP	Externo	Solenóide	Solenóide	-0.9 - 16 (-13.1 - 232)	2 - 16 (29 - 232)	0.45
	SXE9874-Z55-8x/****	#2	-							0.72
	SXE9875-Z55-8x/****	#3	-							0.96
	SXE9873-Z65-8x/****	#1	Integrado							0.45
	SXE9874-Z65-8x/****	#2	Integrado							0.72

x Inserir 'Opção Atuador Manual' em 'Detalhes Elétricos para Operador Solenóide' (pág. 04)  
 \*\*\* Inserir 'Código de Voltagem' da tabela da pág. 04

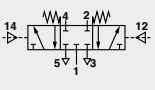
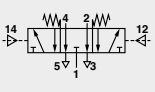
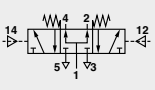
Designações de Função da Válvula:  
 CF = Centro Fechado (todos os orifícios bloqueados)

CN = Centro Negativo (cilindros abertos para exaustão)  
 CP = Centro Positivo (pressão aberta para os cilindros)

### Válvulas 5/2 vias Atuadas por Piloto

Símbolo	Modelo	Tamanho ISO	Regulador de Fluxo	Acionamento 14	Retorno 12	Pressão Operação bar (psig)	Pressão Piloto bar (psig)	Peso kg
	SXP9573-170-00	#1	-	Piloto	Mola	-0.9 - 16 (-13.1 - 232)	1.8 - 16 (26.1 - 232)	0.21
	SXP9574-170-00	#2	-					0.45
	SXP9575-170-00	#3	-					0.72
	SXP9573-180-00	#1	Integrado					0.21
	SXP9574-180-00	#2	Integrado					0.45
	SXP0573-170-00	#1	-	Piloto	Piloto	-0.9 - 16 (-13.1 - 232)	2 - 16 (29 - 232)	0.30
	SXP0574-170-00	#2	-					0.50
	SXP0575-170-00	#3	-					0.72
	SXP0573-180-00	#1	Integrado					0.30
	SXP0574-180-00	#2	Integrado					0.50
	SXP1573-170-00	#1	-	Piloto (Prioridade)	Piloto	-0.9 - 16 (-13.1 - 232)	2 - 16 (29 - 232)	0.30
	SXP1574-170-00	#2	-					0.50
	SXP1575-170-00	#3	-					0.72

### Válvulas 5/3 vias Atuadas por Piloto

Símbolo	Modelo	Tamanho ISO	Regulador de Fluxo	Função Válvula	Acionamento 14	Retorno 12	Pressão Operação bar (psig)	Pressão Piloto bar (psig)	Peso kg
	SXP9673-170-00	#1	-	CN	Piloto	Piloto	-0.9 - 16 (-13.1 - 232)	2 - 16 (29 - 232)	0.25
	SXP9674-170-00	#2	-						0.58
	SXP9675-170-00	#3	-						0.80
	SXP9673-180-00	#1	Integrado						0.25
	SXP9674-180-00	#2	Integrado						0.58
	SXP9773-170-00	#1	-	CN	Piloto	Piloto	-0.9 - 16 (-13.1 - 232)	2 - 16 (29 - 232)	0.25
	SXP9774-170-00	#2	-						0.58
	SXP9775-170-00	#3	-						0.80
	SXP9773-180-00	#1	Integrado						0.25
	SXP9774-180-00	#2	Integrado						0.58
	SXP9873-170-00	#1	-	CP	Piloto	Piloto	-0.9 - 16 (-13.1 - 232)	2 - 16 (29 - 232)	0.25
	SXP9874-170-00	#2	-						0.58
	SXP9875-170-00	#3	-						0.80
	SXP9873-180-00	#1	Integrado						0.25
	SXP9874-180-00	#2	Integrado						0.58

Designações de Função da Válvula:  
CF = Centro Fechado (todos os orifícios bloqueados)

CN = Centro Negativo (cilindros abertos para exaustão)  
CP = Centro Positivo (pressão aberta para os cilindros)

### Detalhes Elétricos para Operadores Solenóide

Tolerância de Voltagem	± 10%	
Classificação	100% Função contínua	
Orifício de entrada	1,0 mm	
Conexão Elétrica (correspondente ao solenóide escolhido)	DIN 43 650 tabela 'A' DIN 43 650 tabela 'B' Padrão industrial 22 mm de largura	
Bobina Solenóide	Podem ser ajustados a intervalos de 90°	
Atuador Manual	Modelos Solenóide CNOMO: Chave de fenda, tipo memória	x = 0
	Empurrar para operar retorno mola	x = 1
Classe de Proteção	IP 65 com plug vedado	

### Códigos de Voltagem e Bobinas Sobressalentes para modelos 16 bar

Voltagem	Bobina 30 mm sem conector interface conforme DIN 43 650 tabela "A"		Código Bobina no.
	Código	Partida/Operação	
24 V cc	33N	4 W	V10633-A33N
110/120 V 50/60 Hz	88N	10/8 VA	V10633-A88N
220/240 V 50/60 Hz	89N	10/8 VA	V10633-A89N

Outras voltagens disponíveis, sob consulta.

Para características técnicas das bobinas veja cat. específico ou consulte nosso Depto. Técnico.

Para características técnicas veja catálogo página 4.19.1.

Plugs com LED e supressor acrescentar a letra "S" no final do código.  
Ex.: SXE 0573-B50-60/13CS

### Códigos de Voltagem e Bobinas Sobressalentes para modelos 10 bar (Operador Solenóide com CNOMO )

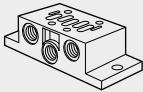
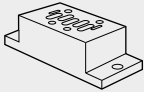
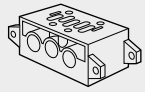
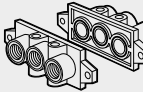
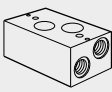
Voltagem	22 mm Bobina com conector interface conf. Padrão Industrial		Bobina no.	22 mm Bobina sem conector interface conf. DIN 43650 tabela "B"		Bobina no.	30 mm Bobina sem conector interface conf. to DIN 43650 tabela "A"		Bobina no.
	Código	Partida/Retorno		Código	Partida/Retorno		Código	Partida/Retorno	
12 V c.c.	12C	2 W	QM/48/12J/28	12L	2 W	V10626-A12L	22N	1,5 W	V10633-A22N
24 V c.c.	13C	2 W	QM/48/13J/28	13L	2 W	V10626-A13L	23N	1,5 W	V10633-A23N
24 V 50/60 Hz	14C	4/2,5 VA	QM/48/14J/28	14L	4/2,5 VA	V10626-A14L	24N	3/2 VA	V10633-A24N
48 V 50/60 Hz	16C	4/2,5 VA	QM/48/16J/28	16L	4/2,5 VA	V10626-A16L	26N	3/2 VA	V10633-A26N
110/120 V 50/60 Hz	18C	4/2,5 VA	QM/48/18J/28	18L	4/2,5 VA	V10626-A18L	28N	3/2 VA	V10633-A28N
220/240 V 50/60 Hz	19C	9/5,0 VA	QM/48/19J/28	19L	9/5,0 VA	V10626-A19L	29N	3/2VA	V10633-A29N

Outras voltagens disponíveis sob consulta.

Para características técnicas das bobinas veja cat. específico ou consulte nosso Depto. Técnico.

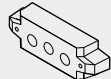

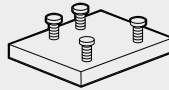
Plugs com LED e supressor acrescentar a letra "S" no final do código. Ex.: SXE 0573-B50-60/13CS. Para características técnicas veja catálogo pág. 4.19.1

**Base VDMA 24 345, Orifício Versão BSP**

VDMA 24 345	Forma 'A'	Forma 'B'	Forma 'C'	Forma 'D'	Forma 'E'
					
	Sub-base Individual Conexão Lateral	Sub-base Individual Conexão Inferior	Sub-base Modular Conexão Inferior <sup>1)</sup>	Sub-base Modular Bases finais (2)	Adaptador com conexão lateral para sub-base manifold
ISO #1 modelos	M/P19126	M/P19125	CQM/22152/3/21	CQM/22152/3/22	FP 8361
ISO #2 modelos	M/P19132	M/P19131	CQM/22253/3/21	CQM/22253/3/22	FP 8461
ISO #3 modelos	M/P19138	M/P19137	CQM/22354/3/21	CQM/22354/3/22	FP 8561
ISO #4 modelos	M/P19144	M/P19143	CQM/22456/3/21	CQM/22456/3/22	FP 8661

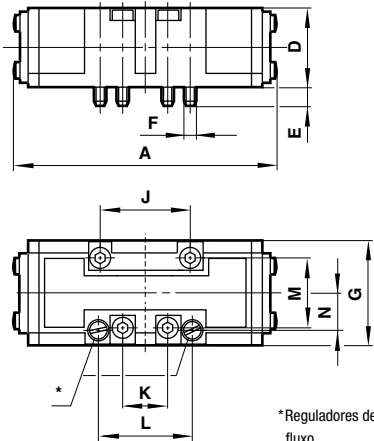
<sup>1)</sup> Piloto com orifícios laterais

**Acessórios para Base VDMA 24 345**

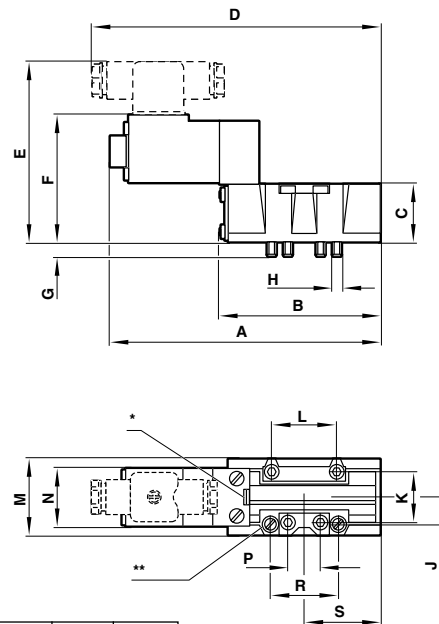
			
ISO #1 modelos	CQM/22152/3/24 #1→#2	FP 8382	CQM/22152/3/23
ISO #2 modelos	CQM/22253/3/24 #2→#3	FP 8482	CQM/22253/3/23
ISO #3 modelos	CQM/22354/3/24 #3→#4	FP 8582	CQM/22354/3/23
ISO #4 modelos	CQM/22354/3/32 #3→#1	-	CQM/22456/3/23

<sup>2)</sup> Sistemas para multipressão

<sup>3)</sup> Pode ser usado em base universal também.

**Simple e duplo piloto**


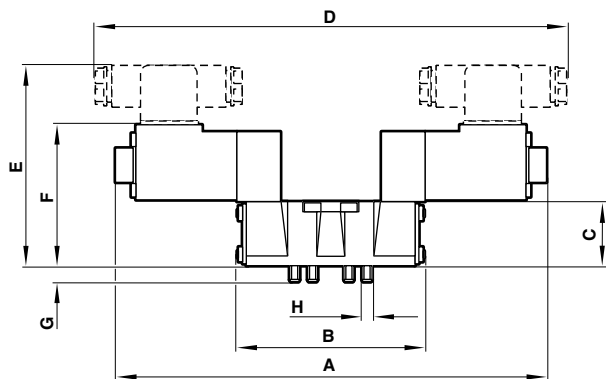
	ISO #1		ISO #2		ISO #3	
	Simple	Duplo	Simple	Duplo	Simple	Duplo
A	88,5	92,5	109	120	132,2	134
D	33	33	42	42	43	43
E	7,5	7,5	8	8	11,5	11,5
F	M5	M5	M6	M6	M8	M8
G	42	42	55	55	62,5	62,5
J	36	36	48	48	64	64
K	18	18	24	24	32	32
L	38	38	48	48	-	-
M	28	28	38	38	48	48
N	15	15	20	20	-	-

**Válvulas simples solenóide - ISO #1-ISO #3**


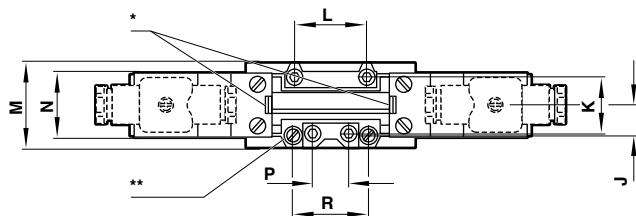
	ISO #1	ISO #2	ISO #3
A	128	147	170
B	88,4	109	153
C	33	42	43
D	141	158	181
E	97	104	111
F	62	71	78,5
G	7,5	8	11,5
H	M5	M6	M8
J	15	20	-
K	28	38	48
L	36	48	64
M	42	55	62,5
N	22 (30)	22 (30)	22 (30)
P	18	24	32
R	38	48	-
S	42	53	-

\* Atuador manual

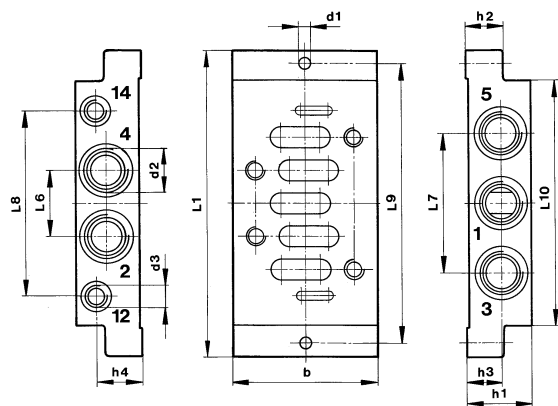
\*\* Parafuso de controle de fluxo (exceto no modelo ISO #3)

**Válvulas duplo solenóide - ISO #1-ISO #3**


	ISO #1	ISO #2	ISO #3
A	171	188	210
B	92	120	158
C	33	42	48
D	197	210	231
E	97	104	111
F	62	71	78,5
G	7,5	8	11,5
H	M5	M6	M8
J	14,85	20	—
K	28	38	48
L	36	48	64
M	42	55	62,5
N	22	22	22
P	18	24	32
R	37,6	48	—



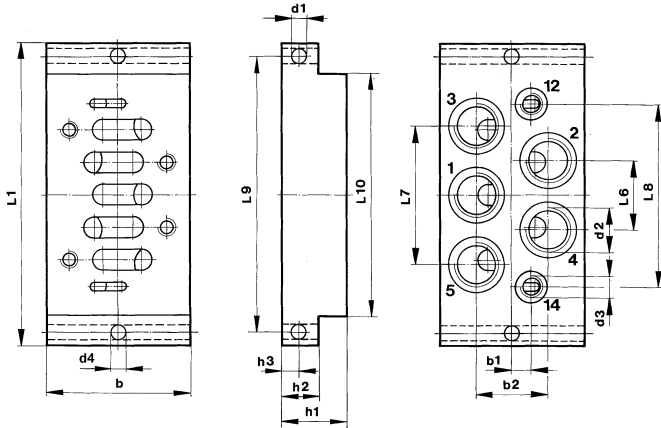
- \* Atuador manual
- \*\* Parafuso de controle de fluxo (exceto no modelo ISO #3)

**Sub-bases VDMA 24 345**  
**Conexão lateral**


ISO	Tipo	b	d1	d2	d3	h1	h2	h3*
1	M/P19126	48	5,5	G1/4	G1/8	32	10	10,5 (21,5)
2	M/P19132	57	6,6	G3/8	G1/8	40	13	14 (26)
3	M/P19138	71	6,6	G1/2	G1/8	32	18	179

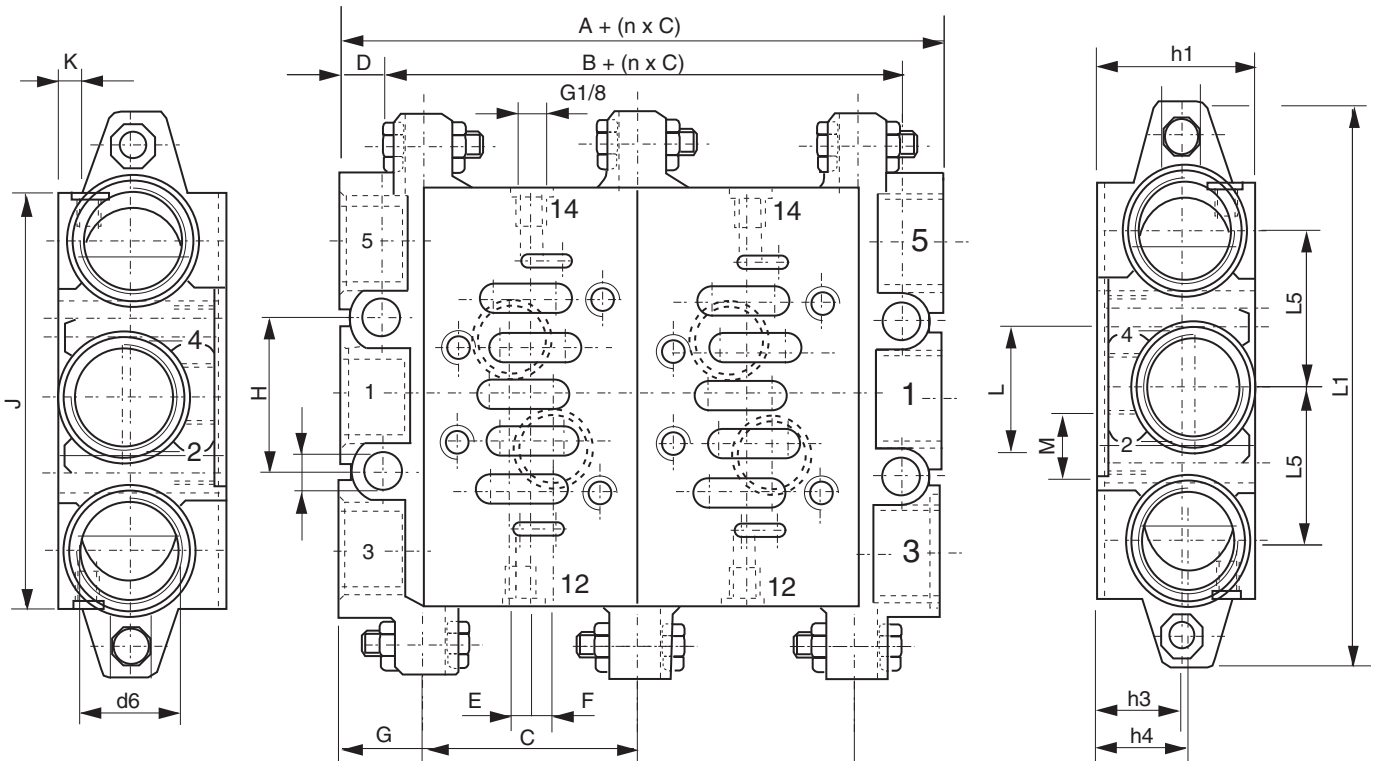
ISO	Tipo	h4	L1	L6	L7	L8	L9	L10
1	M/P19126	23,5	110	24	43	58	98	84
2	M/P19132	30	124	30	56	74	112	95
3	M/P19138	22	149	32	68	90	136	119

( ) Dimensões para orifícios 3 e 5.

**Conexão inferior**


ISO	Tipo	b	b1	b2	d1	d2	d3	d4
1	M/P19125	46	7	23	5,5	G1/4	G1/8	5,5
2	M/P19131	56	8	27	6,6	G3/8	G1/8	6,6
3	M/P19137	71	10	34	6,6	G1/2	G1/8	6,69

ISO	Tipo	h1	h2	h3	L1	L6	L7	L8	L9	L10
1	M/P19125	30	10	5	110	23	46	62	98	84
2	M/P19131	35	13	6,5	124	28	56	73	112	95
3	M/P19137	32	18	9	149	34	68	90	136	119

**Manifold e Placas Finais**


ISO	A	B	C	D	E	F	G	H	I	J
1	44	22	43	11	1,5	7,5	22	28	7	85
2	52	26	56	13	5	6	26	35	9	100
3	60	30	71	15	6	8	30	52	12	140

ISO	K	L	M	h1	h3	h4	L1	L5	d6
1	8,5	26	G1/4	46	21	24	110	28	G3/8
2	9	30	G3/8	47	22	24	135	34	G1/2
3	10	38	G1/2	56	31	34	190	52	G1

Máximo 12 estações.